

## De Meenten routes

Een **meent of mient**, ook gemene gronden, is een grondgebied waar meerdere mensen gezamenlijk rechten en plichten hebben, bijvoorbeeld om het te bewerken, er vee te houden en het te onderhouden, zoals dat vanaf de 12e eeuw in de Lage Landen voorkwam. In het Gooi werden deze gronden beheerd door de oorspronkelijke bewoners, de Erfgooiers.

Bij deze in 2023 geheel vernieuwde routes lopen wij over de **Meentweg** in **Eemnes** en in **Blaricum**. De 30 en 40 km lopen ook door de fraaie nieuwbouwwijk de **Blaricummer Meent**.

Vanaf SV Laren vertrekken alle afstanden over de Postiljonheide. Hier splitst de 40 km zich. De 10, 20 en 30 km lopen via het zandpad van de Gooiergracht naar de rotonde bij het fietstunneltje van Eemnes. De 10 km loopt verder via de Gooiergracht en het Bosje van Six naar de oude dorpskern van Blaricum.

De 20 en 30 km lopen via een nieuwe route naar het Huis van Eemnes. De 40 km heeft inmiddels door de nieuwste wijk van Eemnes, een lus in de polder van Eemnes ter hoogte van de Wakkerendijk (met een nieuw bruggetje over de Vaart) en langs de monumentale Hervormde kerk ook het Huis van Eemnes bereikt.



**De Eemnesser polder** is een weidegebied in de provincie Utrecht dat begrensd wordt door de A1, de Wakkerendijk, de **Meentweg** in Eemnes, het Gooimeer en de rivier de Eem. Het gebied is rijk aan weidevogels als grutto's, Kievieten, kluten, scholeksters en tureluurs. In de winter zijn er duizenden ganzen in dit uitgestrekte weidegebied. Ook komt u veel hazen tegen.

Gezamenlijk lopen de 20, 30 en 40 km via een lus in de polder ter hoogte van de **Meentweg** naar de handbalvereniging SDS '99 in Blaricum. Na een rust en/of controle maken de 20/30/40 km alle drie een eigen lus om dan weer terug te komen bij SDS '99. De 20 km loopt de lus door de mooie natuurgebieden 't Harde, **groeve Oostermeent** naar natuurgebied de Woensberg.



Natuurgebied **Groeve Oostermeent** waar de 20 km door heen loopt. De bijzondere natuur in deze zandafgraving kon ontstaan omdat er het grondwater aan de oppervlakte is gekomen. Het zand werd immers zo ver mogelijk afgegraven. Daar zijn nu poeltjes met helder water waar amfibieën in leven. Bij de **Oostermeent** is een zandwand waar vele tientallen oeverzwaluwen in broeden.

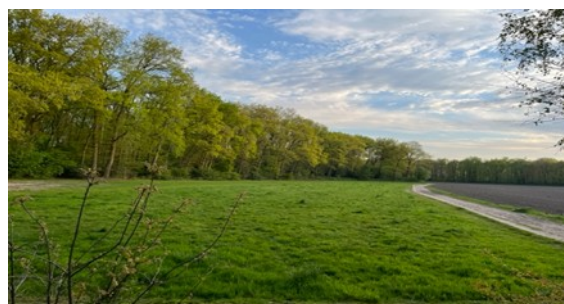
De 30 km loopt een groene route door de woonwijk Bijvanck naar de **Blaricummer Meent** en slingert 3 kilometer langs de rivier de **Meentstroom**. De 40 km loopt een in 2023 geheel vernieuwde route onder de Stichtse brug door naar de **Blaricummer Meent** en sluit bij restaurant Bruis aan bij de 30 km. Daarna lopen deze twee routes gezamenlijk langs het Gooimeer en door winkelcentrum **Oostermeent** en het stadspark van Huizen en sluit bij het natuurgebied de Woensberg weer aan bij de 20 km. Via de Blaricummer Eng wordt weer de kantine van de handbalvereniging SDS'99 bereikt.



*De nieuw bouwwijk Blaricummer Meent, waar de 30 en 40 km door heen wandelen met de fraaie huizen en de slingerende Meentstroom.*



*Gooimeer*



*Blaricummer Eng of Warandepark*

Na de tweede doorgang bij de handbalkantine sluiten de 20/30/40 km zich vlak voor ijsalon de Hoop weer aan bij de 10 km. Gezamenlijk lopen de vier afstanden verder door het oude dorp Blaricum met mooie hagen en boerderijen.



*Het oude dorp Blaricum*



Via **natuurgebied Mauve** met een grote zandverstuiving lopen alle wandelaars naar de finish in Laren.



*Natuurgebied Mauve met zandverstuiving*